

**LOKALIZACJA INWESTYCJI / ul. Dębowa /Radzymin**

zestawienie pomieszczeń:

Zestawienie powierzchni budynek II - lokal B, w poziomie R2								
Nr pom.	Funkcja	Pow. użytkowa [ m <sup>2</sup> ]			Pow. Tech. [ m <sup>2</sup> ]	Pow. ruchu [ m <sup>2</sup> ]	Rodzaj posadzki	
		Pow. podst.	Pow. pom.	łącznie				
II-B 2.01	Łazienka	-	5,24	5,24	-	-	Gres	
II-B 2.02	Przedsiónek	-	3,48	3,48	-	-	Gres	
II-B 2.03	Kuchnia	-	8,76	8,76	-	-	Gres	
II-B 2.04	Salon + jadalnia	21,37	-	21,37	-	-	Panele	
II-B 2.05	Pokój	10,09	-	10,09	-	-	Panele	
II-B 2.06	Komunikacja	-	7,64	7,64	-	-	Panele	
Powierzchnie wewnętrzne zamknięte		31,46	25,12	56,58	0,00	0,00		
Powierzchnie zewnętrzne częściowo zamknięte							0,00	
Powierzchnie zewnętrzne otwarte							3,97	
Powierzchnia netto kondygnacji							60,55	

**Uwaga:**

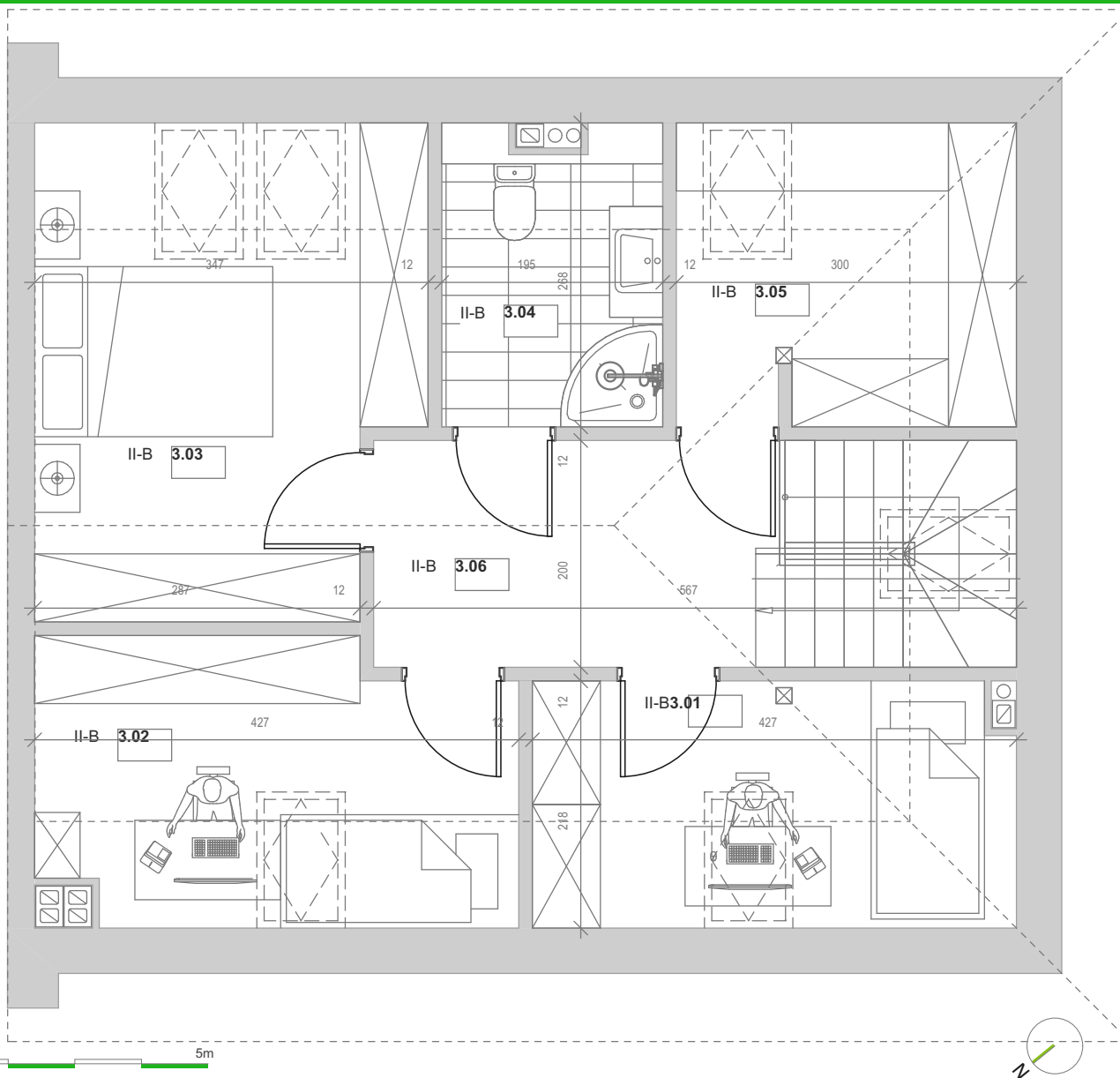
1 / Wymiary pomieszczeń, lokalizacje przyborów sanitarnych, rozmieszczenie punktów instalacyjnych itp. podano zgodnie z projektem budowlanym mogą wystąpić niewielkie różnice wymiarów i uytuowania elementów powstałe w trakcie realizacji prac budowlanych. Podane wymiary są wymiarami w świetle pionowych przegród (ścian) w stanie surowym.

2 / Powierzchnia użytkowa lokalu jest określona na podstawie rozporządzenia Ministra Transportu, Budownictwa i Gospodarki Morskiej z dn. 25.04.2012r. w sprawie szczegółowego zakresu i formy projektu budowlanego (dz. U z 2012r. poz. 462 ze zm. ) zgodnie z zasadami zawartymi w polskiej normie PN-ISO 9836:1997. Tj. powierzchnia użytkowa lokalu jest obliczana w metrach kwadratowych z dokładnością do dwóch miejsc po przecinku. Dla wymiarów lokalu w stanie wykończonym, na poziomie podłogi, nie uciąż listew przypodłogowych, progów itp. Do powierzchni użytkowej lokalu wlicza się powierzchnie elementów nadających się do demontażu (rury kanały, ścianki działowe). Nie są wliczane powierzchnie otworów na drzwi i okna oraz nisze w elementach zamykających.

3 / Przedstawiona na rzucie aranżacja ma charakter przykładowy. Umeblowanie nie stanowi wyposażenia nabywanego lokalu.

0 5m





**LOKALIZACJA INWESTYCJI / ul. Dębowa /Radzymin**

zestawienie pomieszczeń:

Zestawienie powierzchni budynek II - lokal B, w poziomie R3								
Nr pom.	Funkcja	Pow. użytkowa [ m <sup>2</sup> ]			Pow. Tech. [ m <sup>2</sup> ]	Pow. ruchu [ m <sup>2</sup> ]	Rodzaj posadzki	
		Pow. podst.	Pow. pom.	łącznie				
II-B 3.01	Pokój	6,52	-	6,52	-	-	Panele	
II-B 3.02	Pokój	8,17	-	8,17	-	-	Panele	
II-B 3.03	Sypialnia	12,41	-	12,41	-	-	Panele	
II-B 3.04	Łazienka	-	4,10	4,10	-	-	Gres	
II-B 3.05	Garderoba	-	5,59	5,59	-	-	Panele	
II-B 3.06	Komunikacja	-	6,82	6,82	-	-	Panele	
Powierzchnie wewnętrzne zamknięte		27,10	16,51	43,61	0,00	0,00		
Powierzchnie zewnętrzne częściowo zamknięte							0,00	
Powierzchnie zewnętrzne otwarte							0,00	
Powierzchnia netto kondygnacji							43,61	

**Uwaga:**

- 1 / Wymiary pomieszczeń, lokalizacje przyborów sanitarnych, rozmieszczenie punktów instalacyjnych itp. podano zgodnie z projektem budowlanym mogą wystąpić niewielkie różnice wymiarów i uytuowania elementów powstałe w trakcie realizacji prac budowlanych. Podane wymiary są wymiarami w świetle pionowych przegród (ścian) w stanie surowym.
- 2 / Powierzchnia użytkowa lokalu jest określona na podstawie rozporządzenia Ministra Transportu, Budownictwa i Gospodarki Morskiej z dn. 25.04.2012r. w sprawie szczegółowego zakresu i formy projektu budowlanego (dz. U z 2012r. poz. 462 ze zm. ) zgodnie z zasadami zawartymi w polskiej normie PN-ISO 9836:1997. Tj. powierzchnia użytkowa lokalu jest obliczana w metrach kwadratowych z dokładnością do dwóch miejsc po przecinku. Dla wymiarów lokalu w stanie wykończonym, na poziomie podłogi, nie uciąż listew przypodłogowych, progów itp. Do powierzchni użytkowej lokalu wlicza się powierzchnie elementów nadających się do demontażu (rury kanały, ścianki działowe). Nie są wliczane powierzchnie otworów na drzwi i okna oraz nisze w elementach zamykających.
- 3 / Przedstawiona na rzucie aranżacja ma charakter przykładowy. Umeblowanie nie stanowi wyposażenia nabywanego lokalu.